

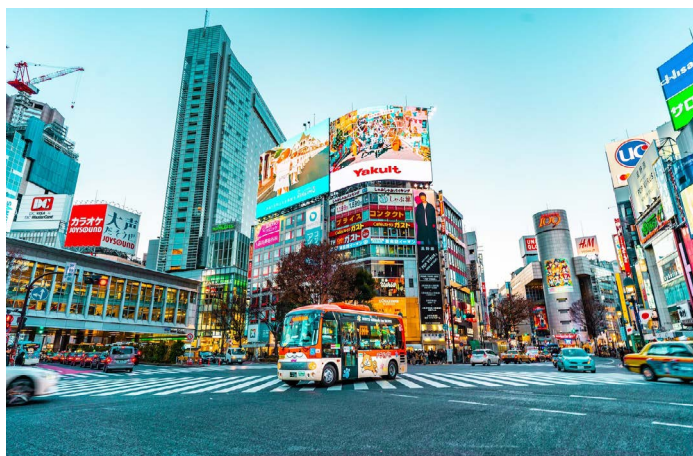
# Study Abroad in JAPAN



일본은 세계 3위의 경제대국으로서 많은 나라들에서 일본 자동차와 전자 기기를 사용하고 있다. 또한 일본은 아르바이트 일자리가 많고 유학생에게 아르바이트가 허용되는 나라이다.

일본은 의료보험료가 저렴하고 국가에서 치료비의 70%를 부담해 준다. 또한 치안이 매우 좋고 교통망(전철, 버스 등)이 잘 정비되어 있으며 음식과 관광 자원(온천여행, JR Pass 등)이 풍부하여 학습 외에도 즐거운 추억을 쌓을 수 있는 환경이 잘 조성되어 있다.

랭귀지코스를 마친 후에는 전문대학, 대학, 대학원으로 진학할 수 있고 졸업 후 일본에 취업할 수도 있다. 특히 최근 일본은 초고령 사회에 진입하여 경제활동인구가 줄어들어서 외국인 고용 기회가 대폭 확대되고 있어 과거에 비해 일본 취업이 수월해진 상황이다. 일본어학교에서는 유학생의 학습, 진로, 고민 등 유학생 생활 전반에 걸쳐 상담 및 지원을 해 준다.



## 개강학기 및 등록기간

- 1월학기 : 4/1 - 9/15
- 4월학기 : 6/1 - 11/15
- 7월학기 : 10/1 - 3/15
- 10월학기 : 12/1 - 5/15

## 수업 시간 (월~금)

- 오전반 : 9:00 AM - 12:25 PM
- 오후반 : 1:00 PM - 4:25 PM

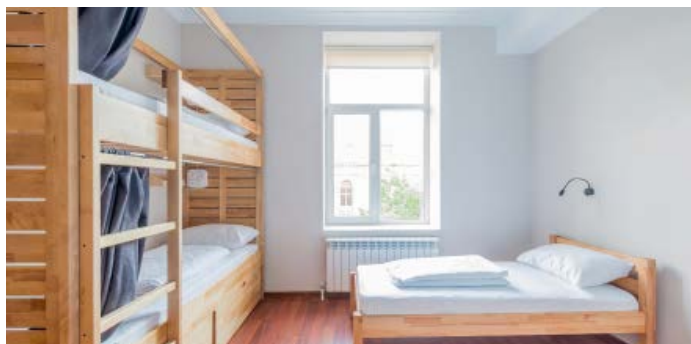
10주 학습 + 2주 방학의 패턴으로 수업이 진행됩니다.

## 학비 안내

학비는 1년 기준 약 \$7,500~\$8,000 정도이며 선택하는 학교에 따라 약간 차이가 있으므로 상담할 때 본부에서 자세한 금액을 안내해 준다.

## 기숙사비

기숙사비는 월 약 \$300~\$500 사이이며, 룸의 형태와 이용인원에 따라 다르므로 본부에서 상세한 내용과 금액을 안내해 준다. 기숙사는 첫 입주 계약시에 월세 이외에 계약금으로서 입실료, 시설이용료, 보증금을 별도로 납부해야 하며, 기숙사비는 3개월 단위(또는 6개월 단위)로 납부한다.



## 장학 제도

### 조기등록 장학제도

유학 등록(디파짓 납부)을 조기에 끝마친 학생에게 소정의 장학금(\$500)을 지원한다. 그 시기는 다음과 같다.

- 1월학기 : 4/1 이전
- 4월학기 : 6/1 이전
- 7월학기 : 10/1 이전
- 10월학기 : 12/1 이전

상기 일정은 일본의 달력을 기준으로 한다.

### 동반 등록 할인 제도

같은 학기에 친구와 동반 등록(2인이상)을 할 경우 장학금(\$500)을 지원한다. 동반 등록자 모두에게 적용한다.

## 문의처

Website : [www.friendsschoolguide.com](http://www.friendsschoolguide.com)

Email : [friendsschoolguide1@gmail.com](mailto:friendsschoolguide1@gmail.com)

### U.S. Office

- New York : 129-09 26th Ave, Suite 401, Flushing, NY 11354
- Pennsylvania : 100 W. Main St Suite 420, Lansdale, PA 19446

Vietnam Office : 300 Le Sao st, Phu Thanh Ward, Dist, Tan Phu, HCMC

China Office : 中国湖南省长沙市芙蓉区芙蓉中路98号 明城国际中心44 階4427室